

# 2/2 WEGE-MAGNETVENTIL



Baureihe **322.A3-ESD**

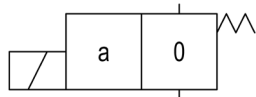
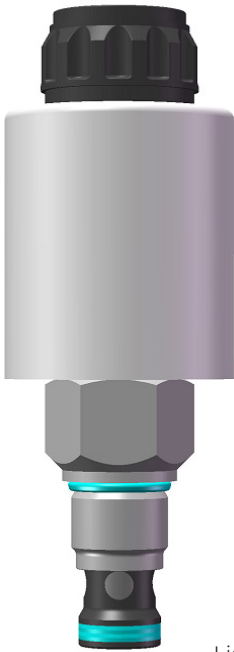
Einschraubgewinde M27 x 2

$p_{\max}$ : 315 bar

Aufnahmebohrung A3 (DIN ISO 7789)

$Q_{\max}$ : 130 l/min

## PRODUKTABBILDUNG:



Schalt symbole siehe Seite 2

Lieferumfang: ohne Spule, ohne Mutter

## FUNKTIONSWEISE:

2/2 Wege-Magnetventile der Baureihe 322.A3-ESD sind Einschraubpatronen zur Richtungssteuerung eines Volumenstromes. Ein Stößel überträgt die Stellkraft des Magneten auf den Ventilkolben. Bei Bestromung des Magneten wird der Ventilchieber in die entsprechende Schaltstellung bewegt, eine Feder realisiert die Rückstellung. Magnetventile der Serie 322.A3-ESD sind serienmäßig mit Nothandbetätigung ausgerüstet. Diese ermöglicht die manuelle Kolbenbetätigung im stromlosen Zustand.

## ALLGEMEINES:

- Geschliffene und gehärtete Ventilbauteile garantieren eine hohe Lebensdauer und einen geringen Verschleiß
- Äußere Oberflächen vor Korrosion geschützt
- Magnetspulen sind vom Hydrauliksystem entkoppelt und somit austauschbar
- Große Anzahl an Steckertypen und Spulenspannungen verfügbar

## TECHNISCHE DATEN:

Betriebsdruck	210 bar (Anschluss 1) / 315 bar (Anschluss 2)
Volumenstrom bei $\Delta p = 10$ bar	siehe Kennlinie
Flüssigkeitstemperaturbereich	-30°C bis +90°C
Umgebungstemperatur	-30°C bis +90°C
Viskositätsbereich	10-500 mm <sup>2</sup> /sec (cSt)
Druckflüssigkeit	Hydrauliköl
Filterung	Klasse 21/19/16

## ALLGEMEINE DATEN:

Einbaulage	beliebig
Werkstoff	Stahl
Gewicht	ca. 0,86 kg
Korrosionsschutz	ausgelegt für 720h Salzsprühnebeltest nach DIN EN ISO 9227
Anzugsmoment	120 Nm
Schlüsselweite	36
MTTF	150 Jahre

# 2/2 WEGE-MAGNETVENTIL

Baureihe **322.A3-ESD**

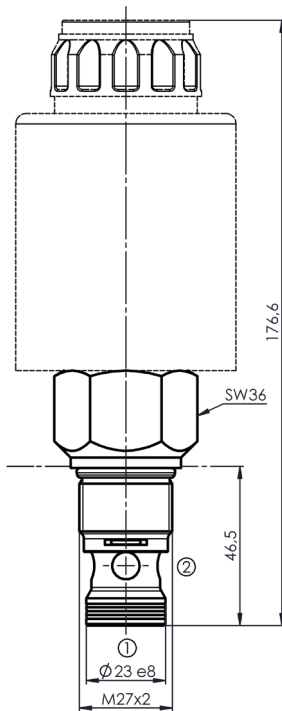
$p_{\max}$ : 315 bar

$Q_{\max}$ : 130 l/min

Einschraubgewinde M27 x 2

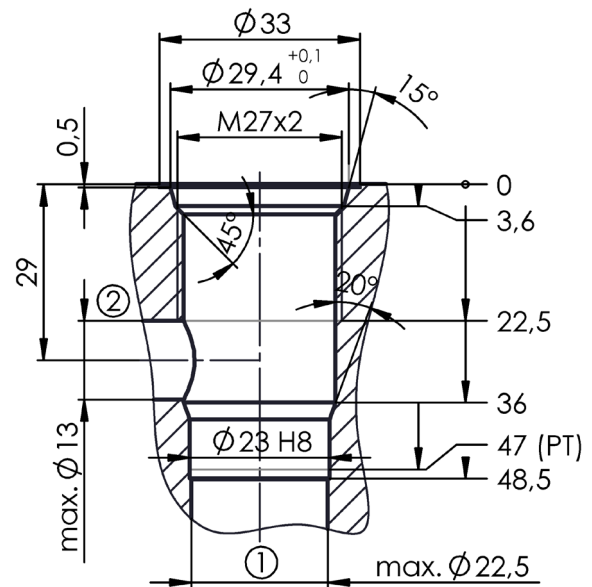
Aufnahmebohrung A3 (DIN ISO 7789)

## ABMESSUNGEN



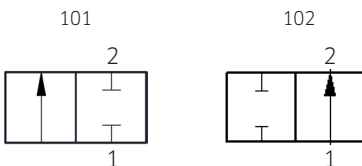
## EINBAURAUUM:

Aufnahmebohrung A3



Lieferumfang: ohne Spule, ohne Mutter

## SCHALTSYMBOLS:



# 2/2 WEGE-MAGNETVENTIL



Baureihe **322.A3-ESD**

Einschraubgewinde M27 x 2

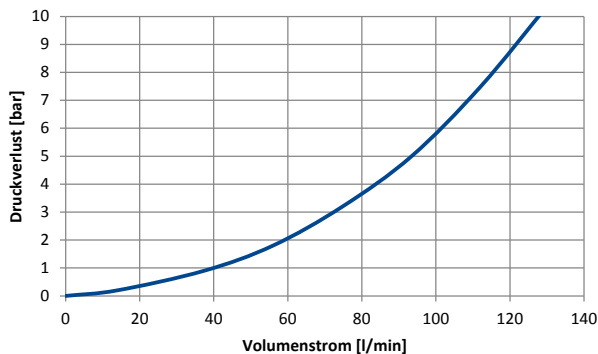
$p_{max}$ : 315 bar

Aufnahmebohrung A3 (DIN ISO 7789)

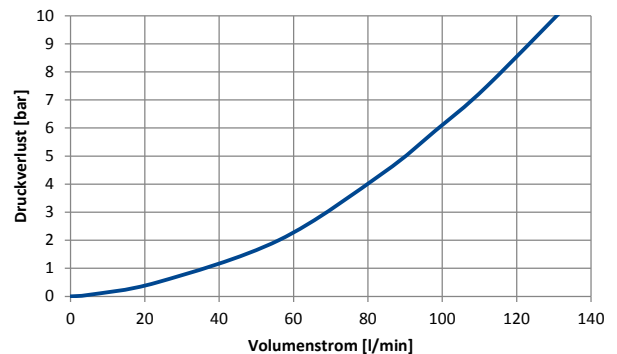
$Q_{max}$ : 130 l/min

## KENNLINIEN:

101: 1 → 2



102: 1 → 2



## BESTELLSCHLÜSSEL

Bestellnummer: 322.A3-ESD- **1** -000- **2**

Bestellbeispiel: 322.A3-ESD- 101 -000- N

<b>1</b> Schaltsymbol	<b>2</b> Dichtungswerkstoff
101	N = -30°C bis +100°C
102	H = -30°C bis +140°C
	V = -10°C bis +200°C
	S = -30°C bis +110°C
weitere auf Anfrage	weitere auf Anfrage

Ölviskosität: ca. 32mm<sup>2</sup>/s

## ZUBEHÖR:

1. Spulenausführung	siehe Kapitel A3
2. Mutterausführung	siehe Kapitel A3.1
3. Anschlussgehäuse	siehe Kapitel B1
4. Dichtsatz	siehe Kapitel C1

weitere Produktionsinformationen finden Sie unter [www.tries.de](http://www.tries.de)