

4/2 WEGE-MAGNETVENTIL



Baureihe **342.E1-ESD**

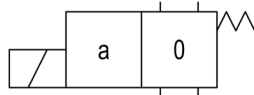
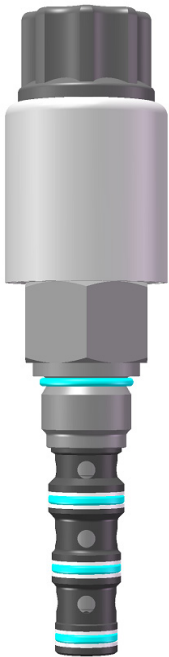
Einschraubgewinde M20 x 1.5

p_{\max} : 350 bar

Aufnahmebohrung E1 (DIN ISO 7789)

Q_{\max} : 19 l/min

PRODUKTABBILDUNG:



Schalt symbole siehe Seite 2

Lieferumfang: ohne Spule, ohne Mutter

FUNKTIONSWEISE:

4/2 Wege-Magnetventile der Baureihe 342.E1-ESD sind Einschraubpatronen zur Richtungssteuerung eines Volumenstromes. Ein Stößel überträgt die Stellkraft des Magneten auf den Ventilkolben. Bei Bestromung des Magneten wird der Ventilschieber in die entsprechende Schaltstellung bewegt, eine Feder realisiert die Rückstellung.

ALLGEMEINES:

- Geschliffene und gehärtete Ventilbauteile garantieren eine hohe Lebensdauer und einen geringen Verschleiß
- Äußere Oberflächen sind vor Korrosion geschützt
- Magnetspulen sind vom Hydrauliksystem entkoppelt und somit austauschbar
- Große Anzahl an Steckertypen und Spulenspannungen verfügbar

TECHNISCHE DATEN:

Betriebsdruck	350 bar
Volumenstrom bei $\Delta p = 10$ bar	siehe Kennlinie
Flüssigkeitstemperaturbereich	-30°C bis +90°C
Umgebungstemperatur	-30°C bis +90°C
Viskositätsbereich	10-500 mm ² /sec (cSt)
Druckflüssigkeit	Hydrauliköl
Filterung	Klasse 21/19/16

ALLGEMEINE DATEN:

Einbaulage	beliebig
Werkstoff	Stahl
Gewicht	ca. 0,27 kg
Korrosionsschutz	ausgelegt für 720h Salzsprühnebeltest nach DIN EN ISO 9227
Anzugsmoment	50+5 Nm
Schlüsselweite	27
MTTF	150 Jahre

4/2 WEGE-MAGNETVENTIL



Baureihe **342.E1-ESD**

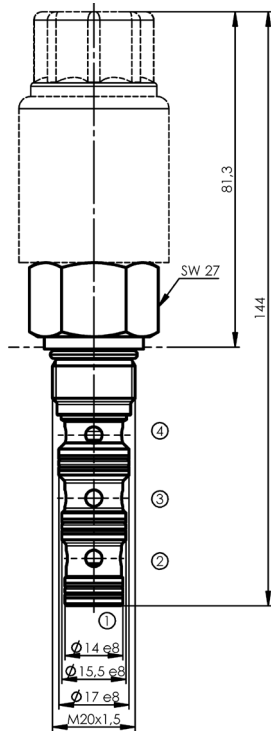
Einschraubgewinde M20 x 1.5

p_{max} : 350 bar

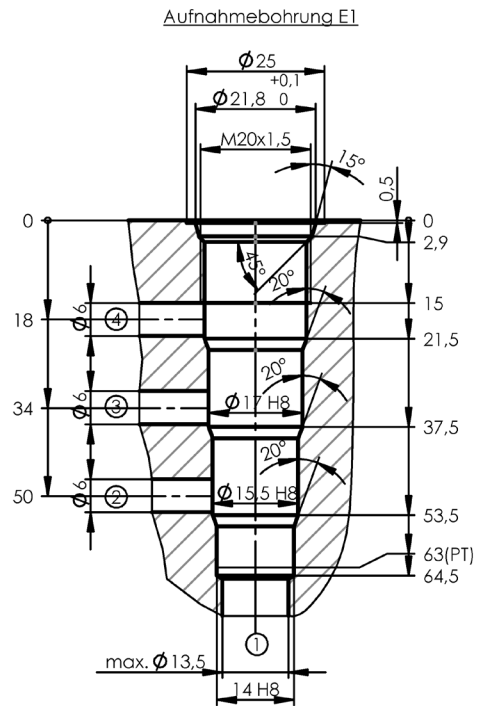
Aufnahmebohrung E1 (DIN ISO 7789)

Q_{max} : 19 l/min

ABMESSUNGEN

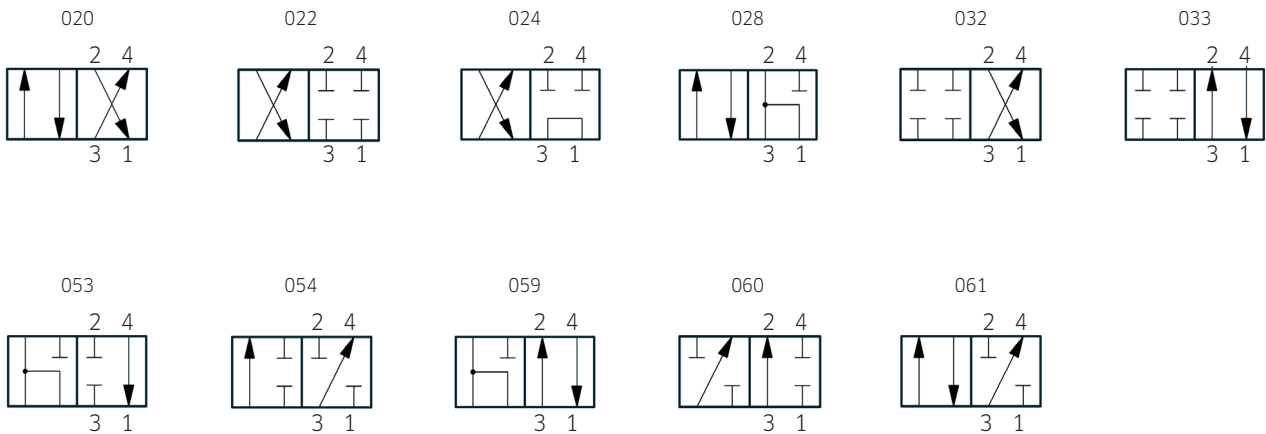


EINBAURAUUM:



Lieferumfang: ohne Spule, ohne Mutter

SCHALTSYMBOLS:



4/2 WEGE-MAGNETVENTIL



Baureihe **342.E1-ESD**

Einschraubgewinde M20 x 1.5

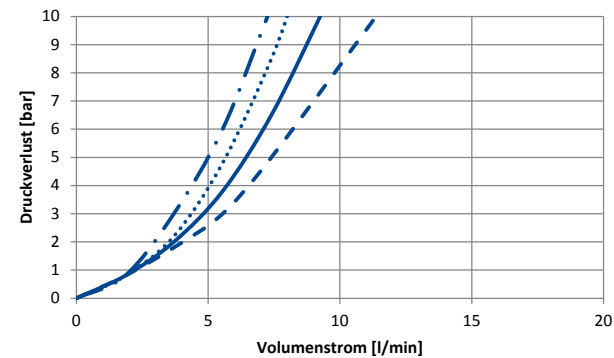
p_{max} : 350 bar

Aufnahmebohrung E1 (DIN ISO 7789)

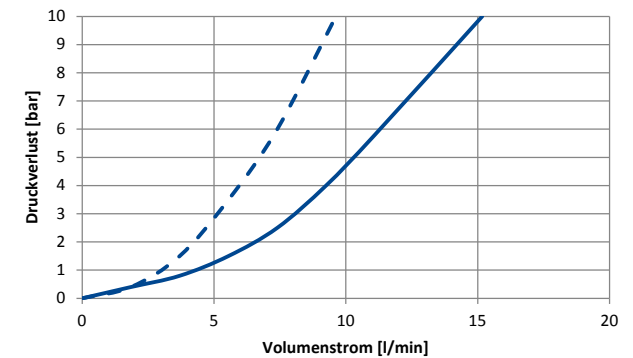
Q_{max} : 19 l/min

KENNLINIEN:

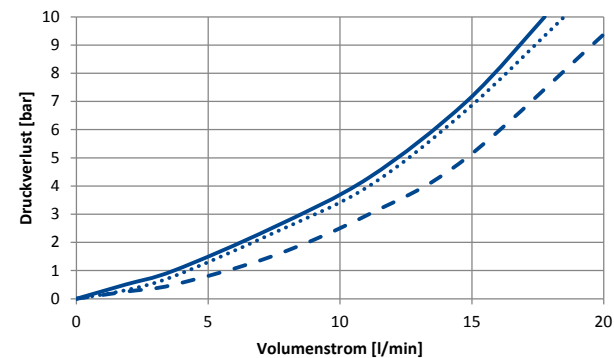
020: 4 → 1 - - - 2 → 1 3 → 2 ——— 3 → 4 - - -



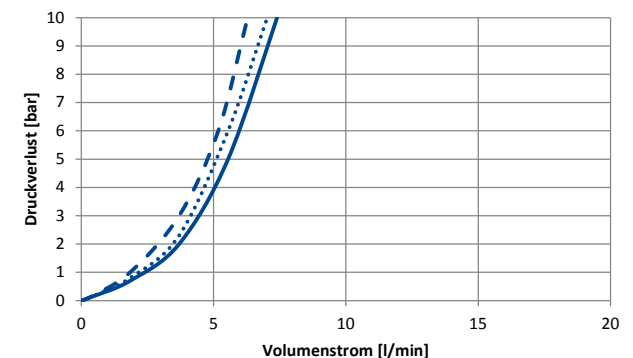
022: 2 → 1 - - - 3 → 4 ———



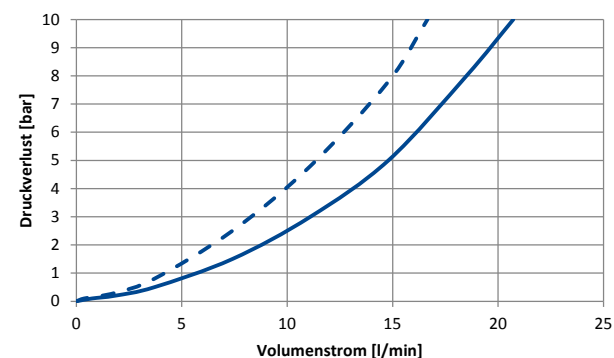
024: 3 → 1 ——— 2 → 1 3 → 4 - - -



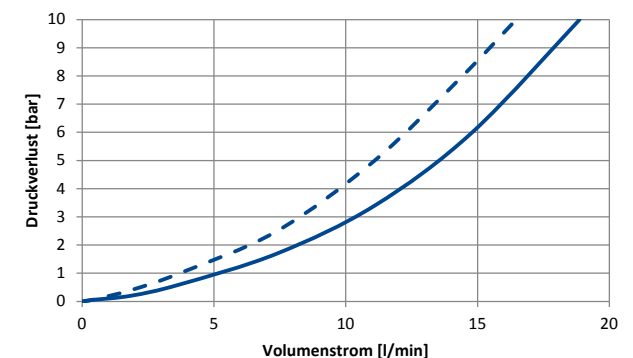
028: 3 → 1,2 - - - 4 → 1 2 → 3 ———



032: 2 → 1 - - - 3 → 4 ———



033: 4 → 1 - - - 3 → 2 ———



4/2 WEGE-MAGNETVENTIL



Baureihe **342.E1-ESD**

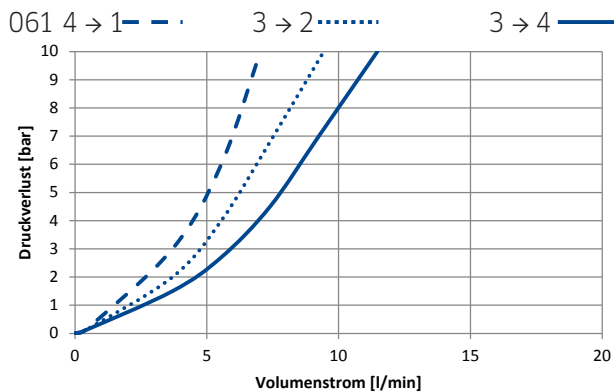
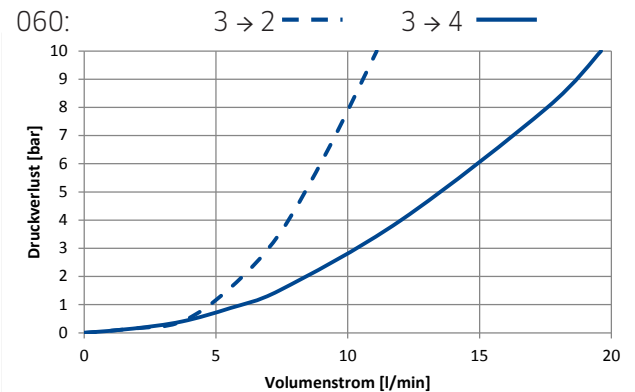
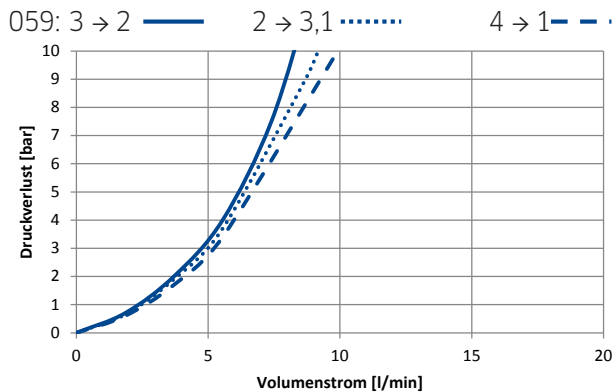
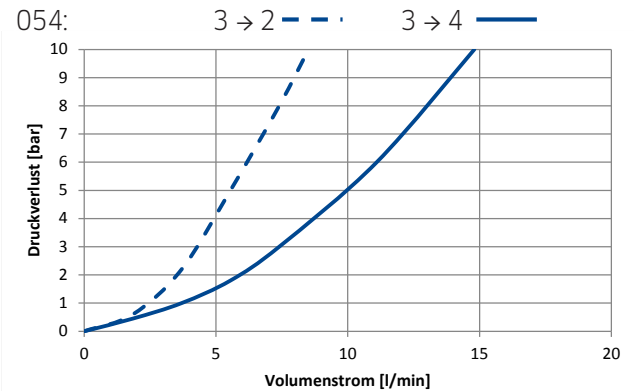
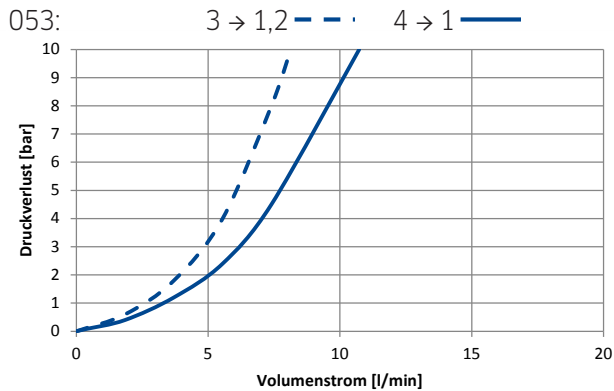
Einschraubgewinde M20 x 1.5

p_{\max} : 350 bar

Aufnahmebohrung E1 (DIN ISO 7789)

Q_{\max} : 19 l/min

KENNLINIEN:



Ölviskosität: ca. 32mm²/s

4/2 WEGE-MAGNETVENTIL



Baureihe **342.E1-ESD**

Einschraubgewinde M20 x 1.5

p_{\max} : 350 bar

Aufnahmebohrung E1 (DIN ISO 7789)

Q_{\max} : 19 l/min

BESTELLSCHLÜSSEL

Bestellnummer: 342.E1-ESD- **1** -000- **2**

Bestellbeispiel: 342.E1-ESD- 020 -000- S

1 Schaltsymbol	2 Dichtungswerkstoff
020	S = -30°C bis +110°C
022	H = -30°C bis +140°C
024	V = -10°C bis +200°C
028	weitere auf Anfrage
032	
033	
053	
054	
059	
060	
061	
weitere auf Anfrage	

ZUBEHÖR:

1. Spulenausführung	siehe Kapitel A1
2. Mutterausführung	siehe Kapitel A1.1
3. Anschlussgehäuse	siehe Kapitel B3
4. Dichtsatz	siehe Kapitel C3

weitere Produktionsinformationen finden Sie unter www.tries.de