

DRUCKBEGRENZUNGSVENTIL

direktgesteuert, Sitzventil mit Umgehungs-Rückschlagventil

Baureihe **471.B5**

p_{\max} : 400 bar

Q_{\max} : 150 l/min

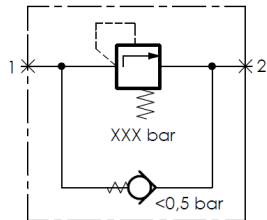
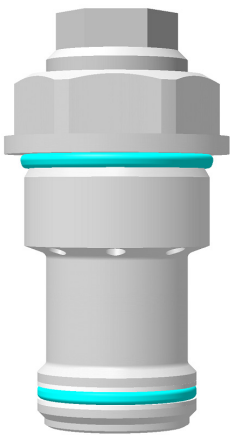
Einschraubgewinde M42 x 2

Aufnahmebohrung B5 (DIN ISO 7789)



TRIES

PRODUKTABBILDUNG:



FUNKTIONSWEISE:

Druckventile der Baureihe 471.B5 sind direktgesteuerte Druckbegrenzungsventile mit zwei Arbeitsanschlüssen. Die Druckbegrenzung und das integrierte Rückschlagventil sind als Kegelsitzventile ausgeführt. Der Druck am Anschluss 1 wirkt auf den Kegel des Ventils welcher in Ausgangsstellung durch eine Feder auf seinem Sitz gehalten wird. Sobald die durch den Druck resultierende Kraft die eingestellte Federkraft übersteigt hebt der Ventilkolben von seinem Sitz ab und gibt den Volumenstrom zwischen Anschluss 1 und 2 frei. Beim Durchströmen von Anschluss 2 nach 1 wird das Umgehungs-Rückschlagventil durch die Strömungskräfte gegen eine Feder zurückgeschoben und gibt den Durchströmungsweg frei. Die Druckeinstellung erfolgt innerhalb der Ventilpatrone.

Direktgesteuerte Druckbegrenzungsventile werden zur Begrenzung des Arbeitsdruckes oder als Sicherheitsventil zum Schutz gegen unzulässig hohe Drücke eingesetzt. Das Umgehungs-Rückschlagventil wird als Nachsaugventil genutzt.

TECHNISCHE DATEN:

Betriebsdruck	400 bar
Gleichdruckverhalten	siehe Kennlinie
Flüssigkeitstemperaturbereich	-30°C bis +90°C
Umgebungstemperatur	-30°C bis +90°C
Viskositätsbereich	10-500 mm ² /s (cSt)
Druckflüssigkeit	Hydrauliköl
Filterung	Klasse 21/19/16

ALLGEMEINE DATEN:

Einbaulage	beliebig
Werkstoff	Stahl
Gewicht	ca. 0,44 kg
Korrosionsschutz	ausgelegt für 720h Salzsprühnebeltest nach DIN EN ISO 9227
Anzugsmoment	280 Nm
Schlüsselweite	42
MTTF _d	150 Jahre
Druckeinstellung	bei 10 l/min, Toleranz ± 10%

DRUCKBEGRENZUNGSVENTIL

direktgesteuert, Sitzventil mit Umgehungs-Rückschlagventil



Baureihe **471.B5**

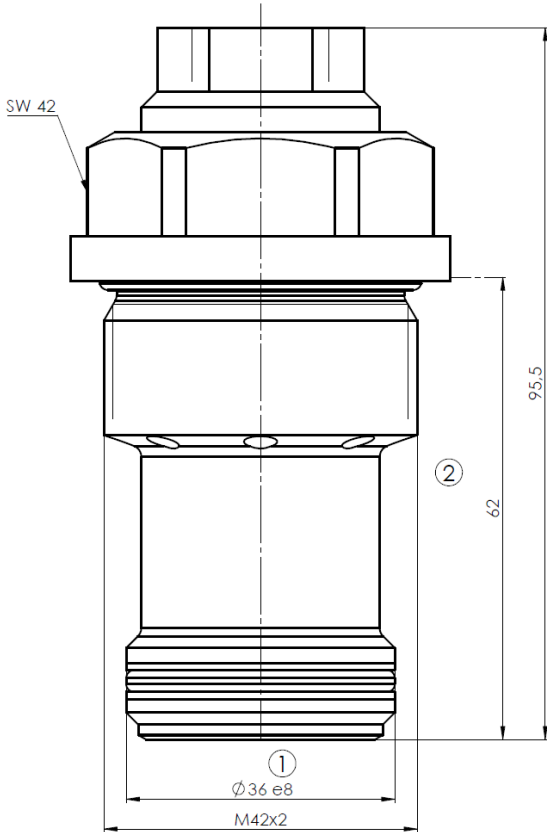
Einschraubgewinde M42 x 2

p_{max} : 400 bar

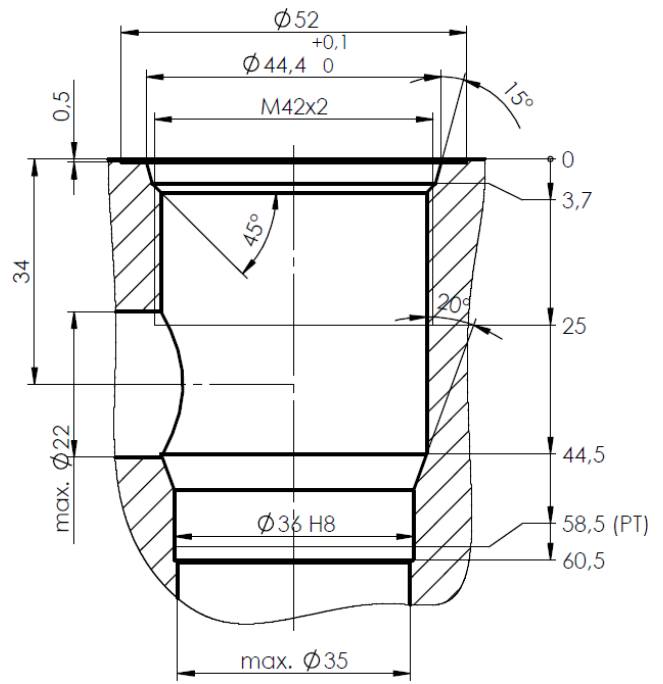
Aufnahmebohrung B5 (DIN ISO 7789)

Q_{max} : 150 l/min

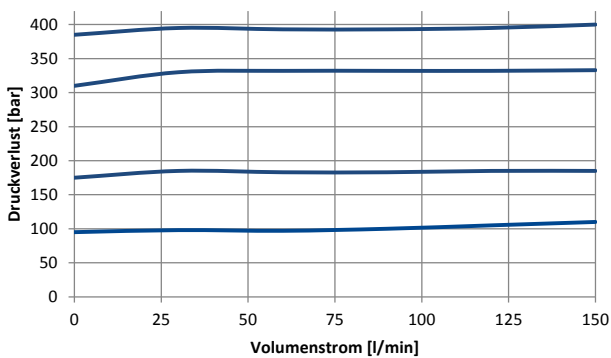
ABMESSUNGEN



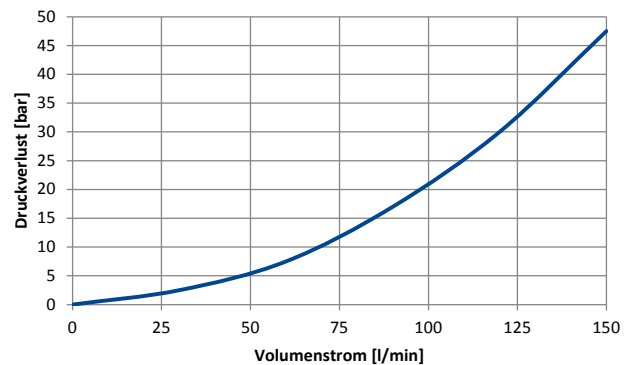
EINBAURAUM: AUFNAHMEBOHRUNG B5



KENNLINIEN: GLEICHDRUCKVERHALTEN



KENNLINIE: NACHSAUGUNG



Ölviskosität: ca. 32mm²/s

DRUCKBEGRENZUNGSVENTIL

direktgesteuert, Sitzventil mit Umgehungs-Rückschlagventil

Baureihe **471.B5**

p_{\max} : 400 bar

Q_{\max} : 150 l/min

Einschraubgewinde M42 x 2

Aufnahmebohrung B5 (DIN ISO 7789)



TRIES

BESTELLSCHLÜSSEL

Bestellnummer: 471.B5- **1** - **2**

Bestellbeispiel: 471.B5- 180- 105

1 max. Druckeinstellung	2 eingestellter Druck	3 Dichtungswerkstoff
100 bar	20-100 bar	N = -30°C bis +100°C
180 bar	101-180 bar	H = -30°C bis +140°C
250 bar	181-250 bar	V = -10°C bis +200°C
320 bar	251-320 bar	S = -30°C bis +110°C
400 bar	321-400 bar	weitere auf Anfrage

ZUBEHÖR:

- | | |
|---------------------|------------------|
| 1. Anschlussgehäuse | siehe Kapitel B4 |
| 2. Dichtsatz | siehe Kapitel C4 |

weitere Produktinformationen finden Sie unter www.tries.de