

# 6/2 WEGE-MAGNETVENTIL



Baureihe **362.T7-ESD**

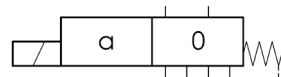
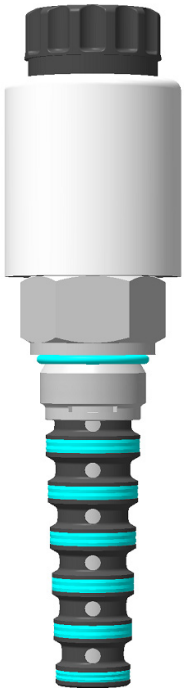
Einschraubgewinde M27 x 2

$p_{\max}$ : 315 bar

Aufnahmebohrung T7

$Q_{\max}$ : 40 l/min

## PRODUKTABBILDUNG:



Schalt symbole siehe Seite 2

Lieferumfang: ohne Spule, ohne Mutter

## FUNKTIONSWEISE:

6/2 Wege-Magnetventile der Baureihe 362.T7-ESD sind Einschraubpatronen zur Richtungssteuerung eines Volumenstromes. Ein Stößel überträgt die Stellkraft des Magneten auf den Ventilkolben. Bei Bestromung des Magneten wird der Ventilschieber in die entsprechende Schaltstellung bewegt, eine Feder realisiert die Rückstellung. Magnetventile der Serie 362.T7-ESD sind serienmäßig mit Nothandbetätigung ausgerüstet. Diese ermöglicht die manuelle Kolbenbetätigung im stromlosen Zustand.

## ALLGEMEINES:

- Geschliffene und gehärtete Ventilbauteile garantieren eine hohe Lebensdauer und einen geringen Verschleiß
- Äußere Oberflächen sind vor Korrosion geschützt
- Magnetspulen sind vom Hydrauliksystem entkoppelt und somit austauschbar
- Große Anzahl an Steckertypen und Spulenspannungen verfügbar

## TECHNISCHE DATEN:

Betriebsdruck	210 bar (Anschluss 1) / 315 bar (Anschluss 2,3,4,5,6,7)
Volumenstrom bei $\Delta p = 10$ bar	siehe Kennlinie
Flüssigkeitstemperaturbereich	-30°C bis +90°C
Umgebungstemperatur	-30°C bis +90°C
Viskositätsbereich	10-500 mm <sup>2</sup> /sec (cSt)
Druckflüssigkeit	Hydrauliköl
Filterung	Klasse 21/19/16

## ALLGEMEINE DATEN:

Einbaulage	beliebig
Werkstoff	Stahl
Gewicht	ca. 0,66 kg
Korrosionsschutz	ausgelegt für 720h Salzsprühnebeltest nach DIN EN ISO 9227
Anzugsmoment	120 Nm
Schlüsselweite	32
MTTF	150 Jahre

# 6/2 WEGE-MAGNETVENTIL



Baureihe **362.T7-ESD**

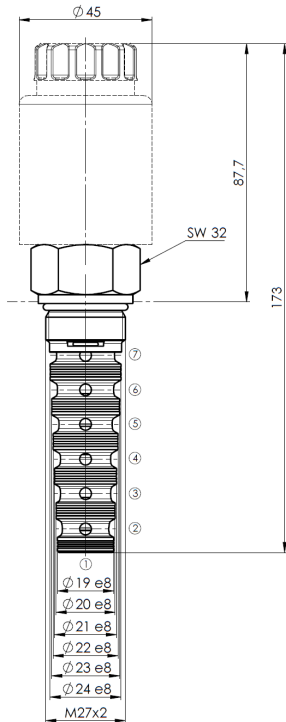
Einschraubgewinde M27 x 2

$p_{max}$ : 315 bar

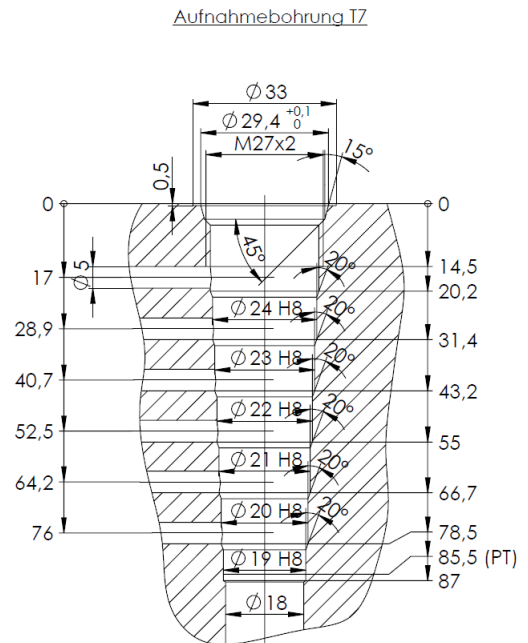
Aufnahmebohrung T7

$Q_{max}$ : 40 l/min

## ABMESSUNGEN

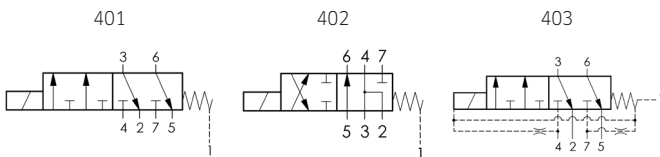


## EINBAURAUM:



Lieferumfang: ohne Spule, ohne Mutter

## SCHALTSYMBOLS:



# 6/2 WEGE-MAGNETVENTIL



Baureihe **362.T7-ESD**

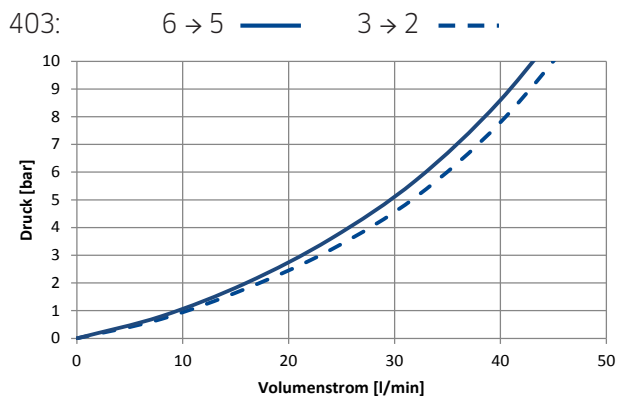
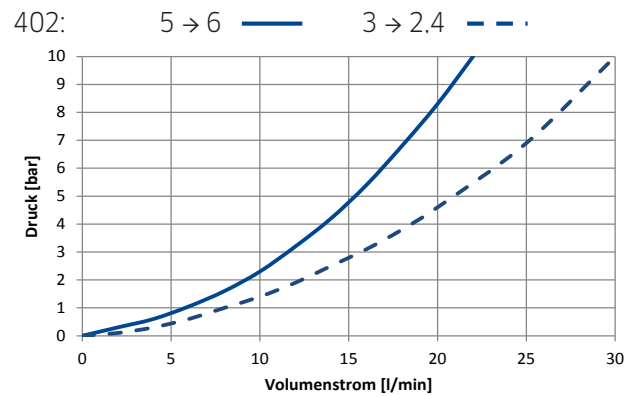
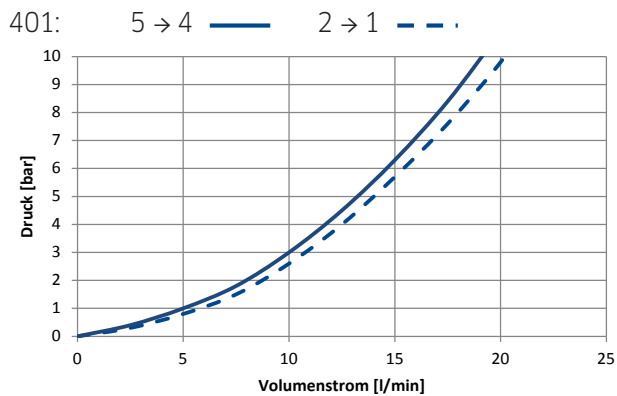
Einschraubgewinde M27 x 2

$p_{\max}$ : 315 bar

Aufnahmebohrung T7

$Q_{\max}$ : 40 l/min

## KENNLINIEN:



# 6/2 WEGE-MAGNETVENTIL



Baureihe **362.T7-ESD**

Einschraubgewinde M27 x 2

$p_{\max}$ : 315 bar

Aufnahmebohrung T7

$Q_{\max}$ : 40 l/min

## BESTELLSCHLÜSSEL

Bestellnummer: 362.T7-ESD- **1** -000- **2**

Bestellbeispiel: 342.T7-ESD- 401 -000- N

<b>1</b> Schaltsymbol	<b>2</b> Dichtungswerkstoff
401	N = -30°C bis +100°C
402	H = -30°C bis +140°C
403	V = -10°C bis +200°C
	S = -30°C bis +110°C
	weitere auf Anfrage
weitere auf Anfrage	

## ZUBEHÖR:

1. Spulenausführung	siehe Kapitel A2
2. Mutterausführung	siehe Kapitel A2.1
3. Anschlussgehäuse	auf Anfrage
4. Dichtsatz	siehe Kapitel C5

weitere Produktinformationen finden Sie unter [www.tries.de](http://www.tries.de)