

# KAPITEL A1.1: MUTTERN

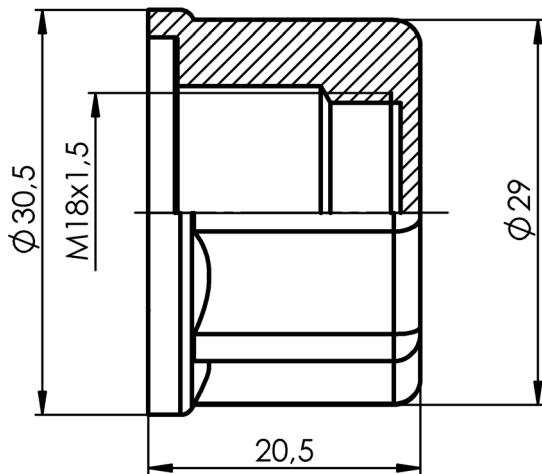


Baureihe **M1-18**

Gewinde: M18x1.5

Inklusive Dichtung

## GESCHLOSSENE MUTTER (HOHE FORM)



Bestellnr.	Gewinde [-]	Länge [mm]	Max. Durchmesser [mm]
K040.167	M18x1.5	20,5	30,5

weitere Muttern auf Anfrage

weitere Produktionsinformationen finden Sie unter [www.tries.de](http://www.tries.de)