

MEHR ALS STANDARD.



TRIES

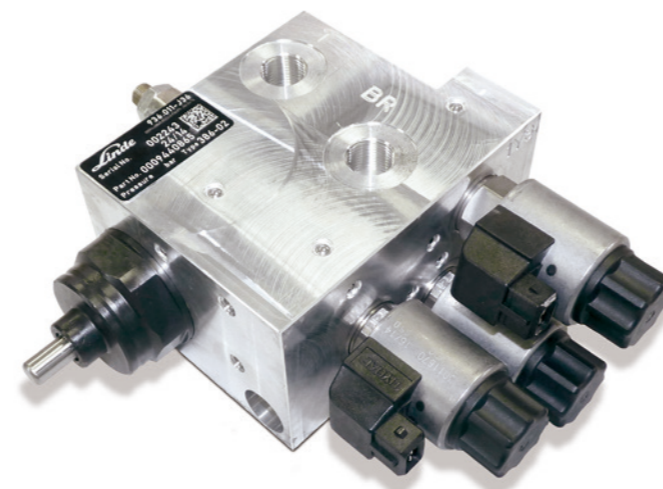
SONDERMASCHINENBAU
STETS DIE RICHTIGE LÖSUNG

IHR SYSTEM

LIEFERANT IN HYDRAULIK

Endnutzerfreundliche Systeme sind für uns ebenso vertraut wie das Thema Hydraulik. Dank der mehr als 30 jährigen Entwicklung des Sondermaschinenbaus für den Eigenbedarf und für Kunden und somit auch durch das eigenständige Nutzen und Warten der Systeme wissen wir, wie Sondermaschinen benutzerorientiert projektiert und realisiert werden können. Mit eigenen Produktionsmitteln und dank eines hervorragenden Lieferantennetzwerkes kommen wir schnell zum Ziel.

Einen Mehrwert, den TRIES seinen Kunden dabei bieten kann, ist die schnelle Konzeptfindung, verlässliche Umsetzung und Eingliederung in den Produktionsablauf nach erfolgreicher Inbetriebnahme.



KOMPLETTE LÖSUNGEN AUS EINER HAND

Wenn die gewünschten Parameter mit Standardhydraulik nicht mehr einzuhalten sind, bietet TRIES individuelle hydraulische Lösungen. Konstruktion, Produktion und Softwareentwicklung aus unserem Haus garantieren dabei ein optimal aufeinander abgestimmtes Produkt. Der Sondermaschinenbau partizipiert an der Entwicklung und Produktion der Hydrauliksparte, um dem Kunden bestmögliche Lösungen anbieten zu können. Rahmenbedingungen von > 500 bar > 1.000 l/min < -30°C und > +130°C sind keine Seltenheit.

Einsatzbereiche:

- **Klimatisierung von Medien**
- **Autonome Schmiedeprozesse bei Schweißungen**
- **Robotikeinsatz**
- **Autonome Haspelpulsysteme mit Seilführung und Kraftaufbringung**
- **Energverwertung aus überschüssiger kinetischer Energie**
- **Vakuum Ölbefüllung**
- ... und noch viele Themen mehr

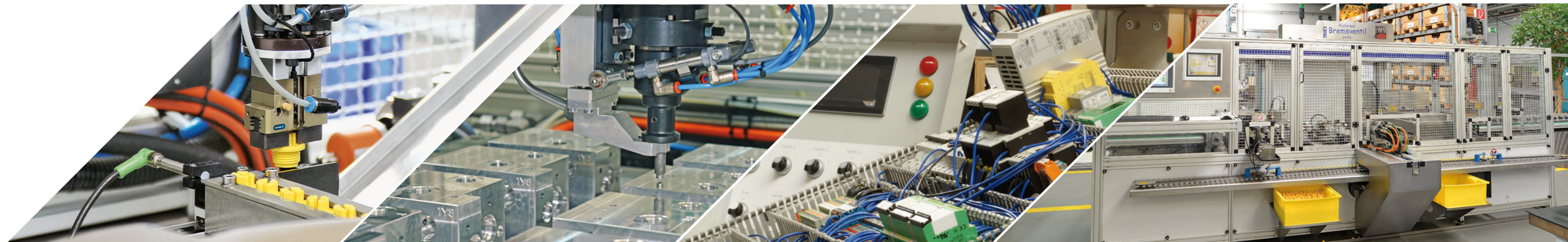


SOFTWARE, ELEKTRONIK UND MECHANIK

Der Mittelpunkt jedes Systems ist eine bedienerfreundliche Mensch-Maschinen-Schnittstelle die es ermöglicht, mit wenigen Handgriffen zum gewünschten Ergebnis zu kommen. Prozesse können manuell, automatisiert oder vollständig autonom ablaufen, je nach Kundenwunsch. Dabei harmonisieren die im Haus entwickelte Mechanik, Elektronik und Steuerung und ergeben ein präzise funktionierendes System. Als Hauptsteuerung verwenden wir innovative Bausteine von etablierten Herstellern. Dabei bleibt kein Wunsch unberücksichtigt. Neben den handelsüblichen Bus-Protokollen können wir:

- **1-Wire**
- **Bluetooth**
- **WLAN**
- **Ethernet**
- **NFC**
- **RFID**

oder viele andere Schnittstellen sowie Protokolle verwenden. Der Kreativität in der Bedienoberfläche sind hierbei genauso wenig Grenzen gesetzt wie dem Rest des Systems. Es ist möglich, dem Nutzer einen Zugang über ein Bedienpult oder Leitstand zu verschaffen, aber auch über eine webbasierte Oberfläche.



Tries Sondermaschinen werden für das Handling und Prüfen von Produkten mit hohen Anforderungen entwickelt. Ob Druck, Vibration, Kälte und Dauerbetrieb, Tries Anlagen sind stets die richtige Wahl.

FLUIDTECHNIK ALS BINDEGLIED

TRIES Sondermaschinenbau bietet individuelle Lösungskonzepte überall dort an, wo fluide Mittel zur Kraftübertragung oder in Prüfsystemen eingesetzt werden.

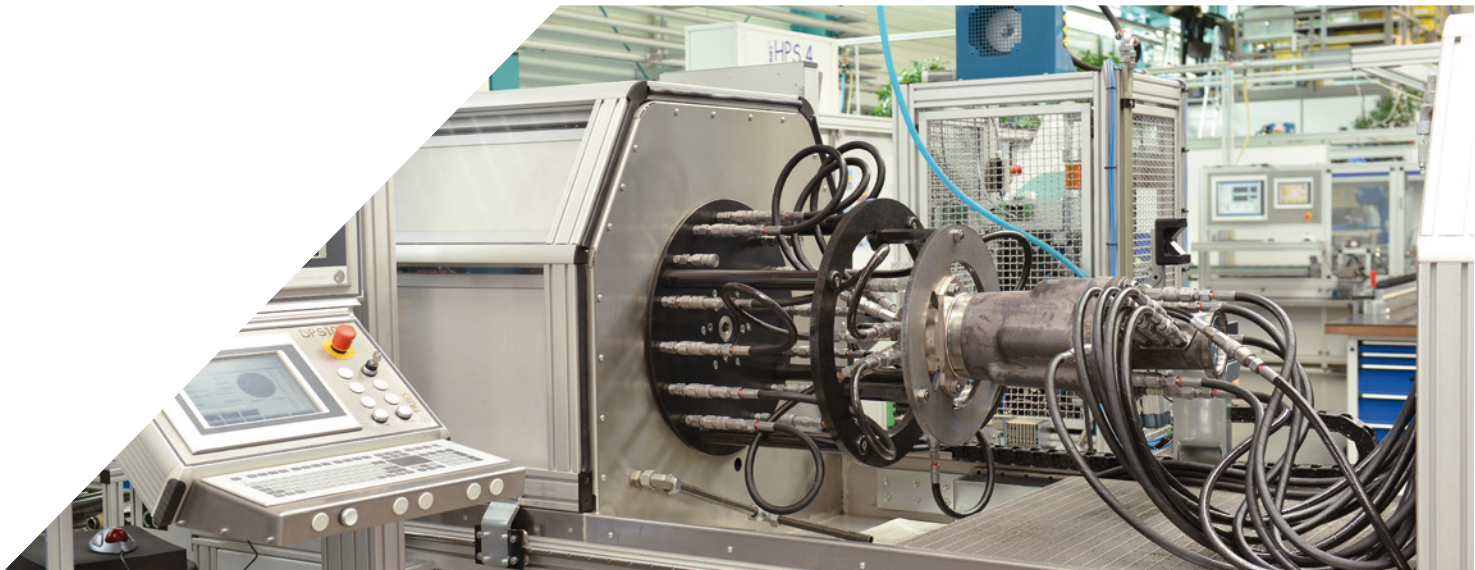
Kundenspezifische Entwicklungen ganz nach Ihren Vorgaben, gehören zu unseren Stärken.

Ob extreme Kräfte, Temperatur oder andere besondere Randbedingungen. Wir finden die passende Lösung für Sie.

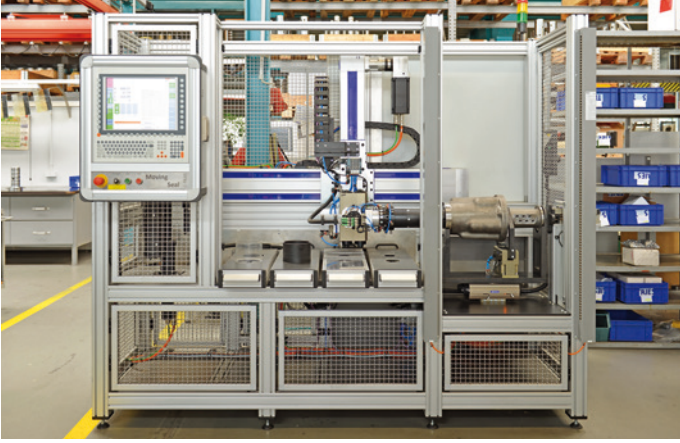
Zu unserem Portfolio gehören:

- **Universalprüfstände**
- **Serienprodukt Prüfstände**
- **Handlingssysteme**
- **Autonome Montage**

Ob nach Kundenanforderung Systeme mit einfacher Bedienung oder hoch komplexe autonome Maschinen gebraucht werden – überall dort, wo Qualität entscheidet und die Einsatzbedingungen höchste Perfektion erfordern, können Sie sich auf TRIES Produkte verlassen.

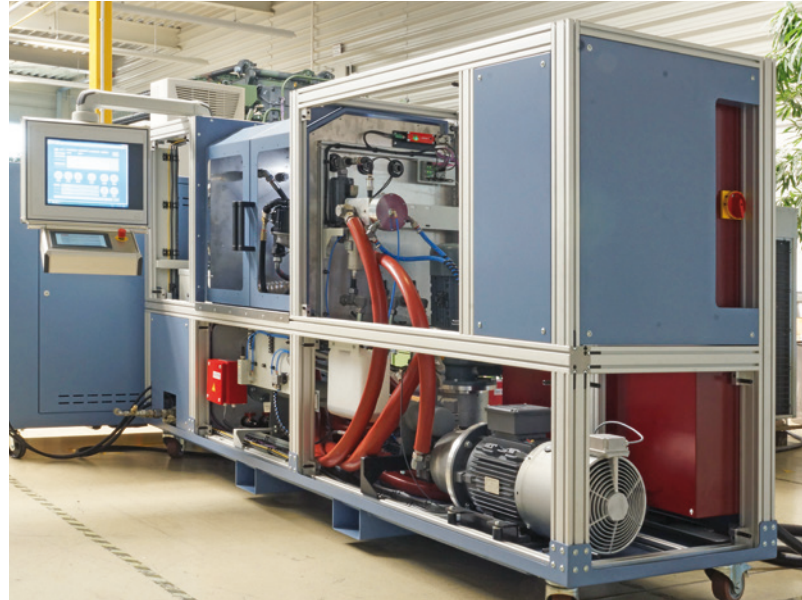


Tries Sondermaschinen können extremste Bedingungen simulieren. Ob hohe Kräfte oder widrigste Temperaturen. Solange es physikalisch möglich ist, können wir es umsetzen.



Ob Prüfstände für Dauerversuche, für Großserien, für kundenspezifische Lösungskonzepte oder die Verwendung vorhandener Systeme: Wir setzen flexible und autonome Konzepte um.

In unseren modernen Werkhallen projiziert, produziert und montiert unser Team exakt nach Ihren Vorgaben. Qualität und Zuverlässigkeit werden täglich neu gelebt.



TRIES GmbH & Co. KG
Hydraulik-Elemente Ehingen
Röntgenstraße 10 · 89584 Ehingen
Fon +49(0)7391 5809-0
Fax +49(0)7391 5809-50
www.tries.de · info@tries.de